

Magyarország

Fő tájegységek

Alföld, Alpokalja, Dunántúli-dombvidék, Dunántúli-középhegység, Északi-középhegység, Kisalföld

Egyéb tájak, területek

Aggteleki-karszt, Badacsony, Bakony, Balaton-felvidék, Baradla-barlang, Baranyai-dombság, Belső-Somogy, Bodrogköz, Borsodi-medence, Börzsöny, Budai-hegység, Bükk, Bükk-fennsík, Csepel-sziget, Cserhát, Cserhát, Dráva menti síkság (Dráva-mellék), Duna menti síkság, Duna–Tisza köze, Dunakanyar, Dunazug-hegység, Gerecse, Gödöllői-dombság, Győri-medence, Hajdúság, Hortobágy, Írott-kő, Jászság, Keszthelyi-hegység, Kékes, Kiskunság, Körös–Maros köze, Kőszegi-hegység, Külső-Somogy, Marcal-medence, Mátra, Mecsek, Mezőföld, Mohácsi-sziget, Móri-árok, Nagykunság, Nógrádi-medence, Nyírség, Őrség, Pesti-síkság, Pilis, Somogyi-dombság, Soproni-hegység, Szekszárdi-dombság, Szentendre-sziget, Szigetköz, Tapolcai-medence, Tihanyi-félsziget, Tiszántúl, Tokaji (Zempléni)-hegység, Tolnai-dombság, Velencei-hegység, Vértes, Villányi-hegység, Visegrádi-hegység, Zalai-dombság

Vízrajz

Balaton, Bodrog, Dráva, Duna, Fertő, Hernád, Hévízi-tó, Ipoly, Kis-Balaton, Körös, Maros, Mura, Rába, Sajó, Sió, Szamos, szegedi Fehér-tó, Szelidi-tó, Tisza, Tisza-tó, Velencei-tó, Zagyva, Zala, *Kraszna, Tarna, Túr*

Települések

Ajka, Algyő, Baja, Balassagyarmat, Balatonfüred, Berente, Békéscsaba, Budapest, Bük, Debrecen, Dunaújváros, Eger, Esztergom, Gödöllő, Gyöngyös, Győr, Gyula, Hajdúszoboszló, Harkány, Hatvan, Hegyeshalom, Hévíz, Hódmezővásárhely, Hollókő, Jászberény, Jászfényszaru, Kalocsa, Kaposvár, Kecskemét, Keszthely, Komárom, Kőszeg, Makó, Miskolc, Mohács, Nagykanizsa, Nyíregyháza, Orosháza, Ózd, Paks, Pannonhalma, Pápa, Pécs, Salgótarján, Sárospatak, Siófok, Sopron, Százhalombatta, Szeged, Székesfehérvár, Szekszárd, Szentendre, Szentgotthárd, Szolnok, Szombathely, Tata, Tatabánya, Tihany, Tiszaújváros, Tokaj, Vác, Várpalota, Veresegyház, Veszprém, Visegrád, Visonta, Zalaegerszeg, Zalakaros, Záhony; Budapesti agglomeráció

Nemzeti parkok, világörökségek

Aggteleki Nemzeti Park, Balaton-felvidéki Nemzeti Park, Bükk Nemzeti Park, Duna–Dráva Nemzeti Park, Duna–Ipoly Nemzeti Park, Fertő–Hanság Nemzeti Park, Hortobágyi Nemzeti Park, Kiskunsági Nemzeti Park, Körös–Maros Nemzeti Park, Őrségi Nemzeti Park; Aggteleki- és Szlovák-karsztvidék, Budapest Andrássy út a Millenniumi földalattal, Budapest Várnegyed és a pesti Duna-part, Fertő, Hollókő, Hortobágy, Pannonhalmi Főapátság, Pécsi ókeresztény sírkamrák, Tokaj-Hegyalja borvidéke

Vármegyék

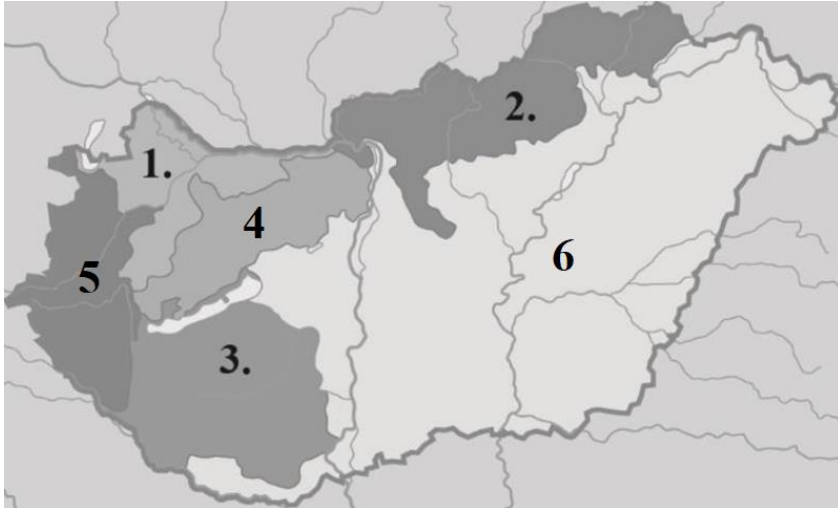
Baranya vármegye, Bács-Kiskun vármegye, Békés vármegye, Borsod-Abaúj-Zemplén vármegye, Csongrád-Csanád vármegye, Fejér vármegye, Győr-Moson-Sopron vármegye, Hajdú-Bihar vármegye, Heves vármegye, Jász-Nagykun-Szolnok vármegye, Komárom-Esztergom vármegye,

Nógrád vármegye, Pest vármegye, Somogy vármegye, Szabolcs-Szatmár-Bereg vármegye, Tolna vármegye, Vas vármegye, Veszprém vármegye, Zala vármegye

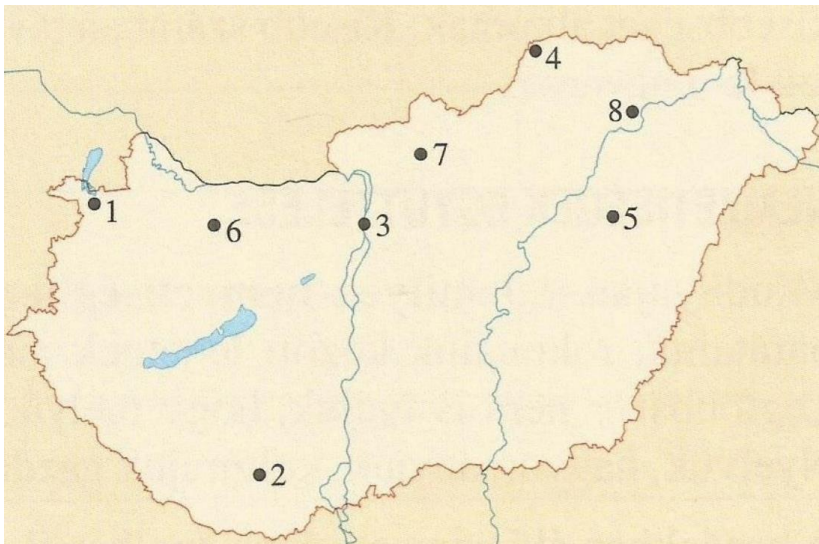
Nagyrégiók (szuprarégiók), régiók

Alföld és Észak nagyrégió, Dunántúl nagyrégió, Közép-Magyarország nagyrégió, Budapest régió, Dél-Alföld régió, Dél-Dunántúl régió, Észak-Alföld régió, Észak-Magyarország régió, Közép-Dunántúl régió, Nyugat-Dunántúl régió, Pest régió

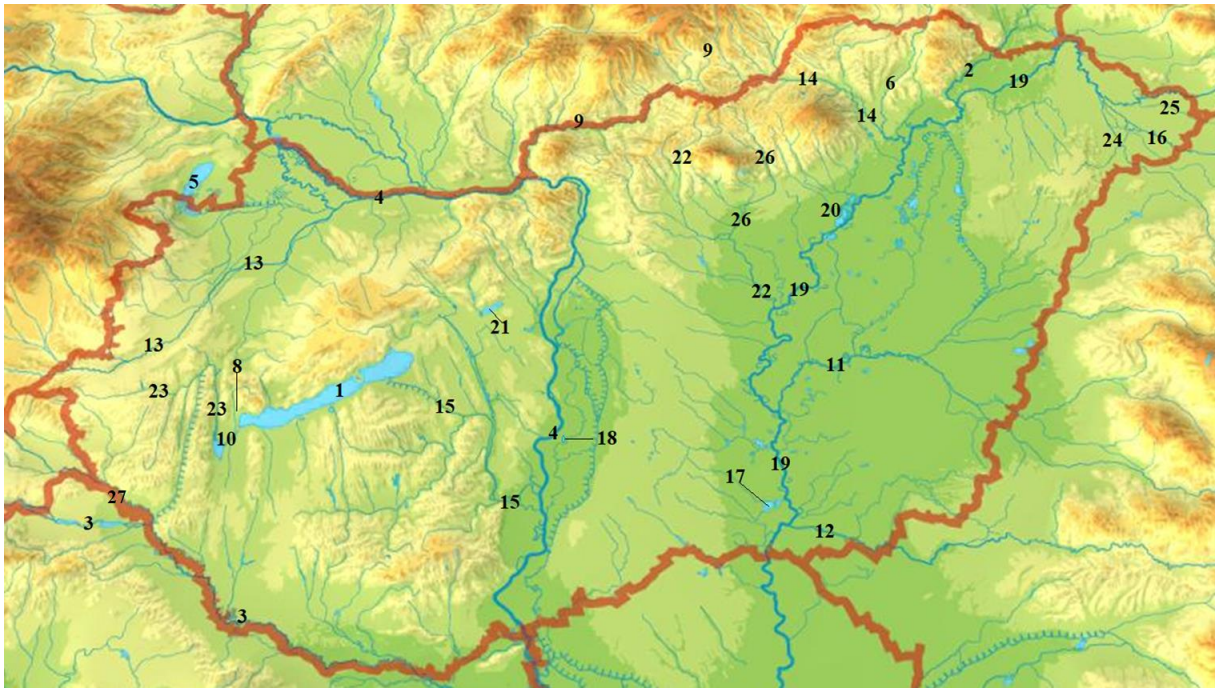
Gyakorló térképek



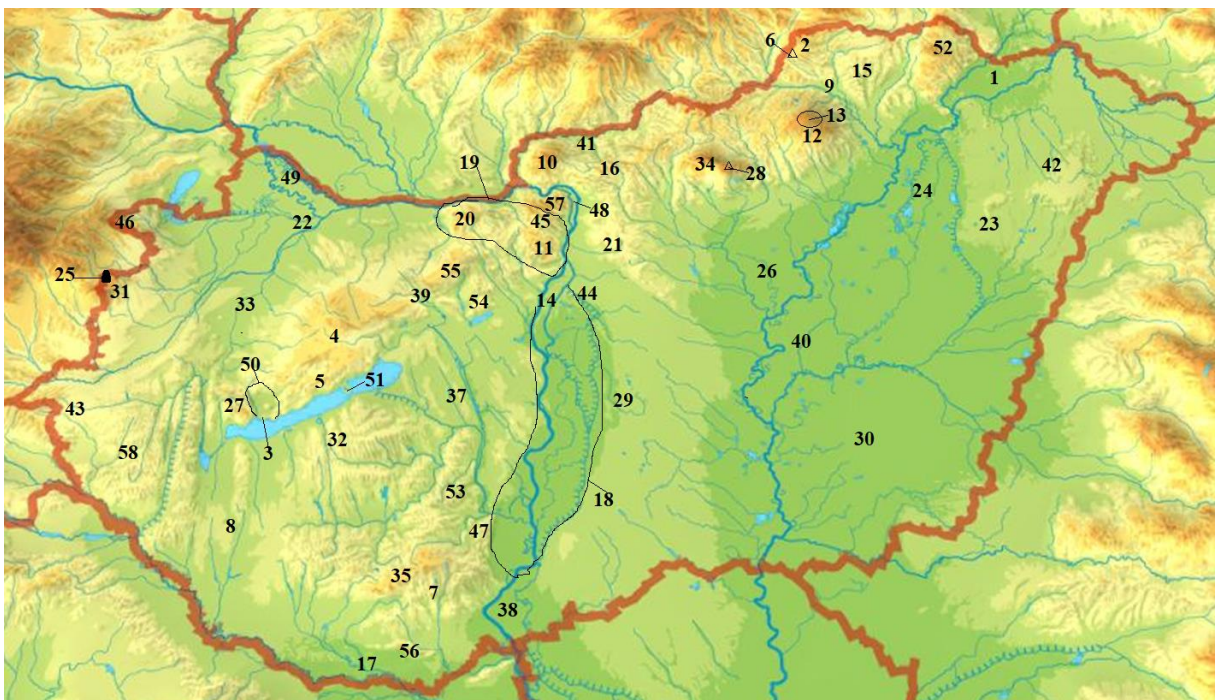
Hazánk nagytájai



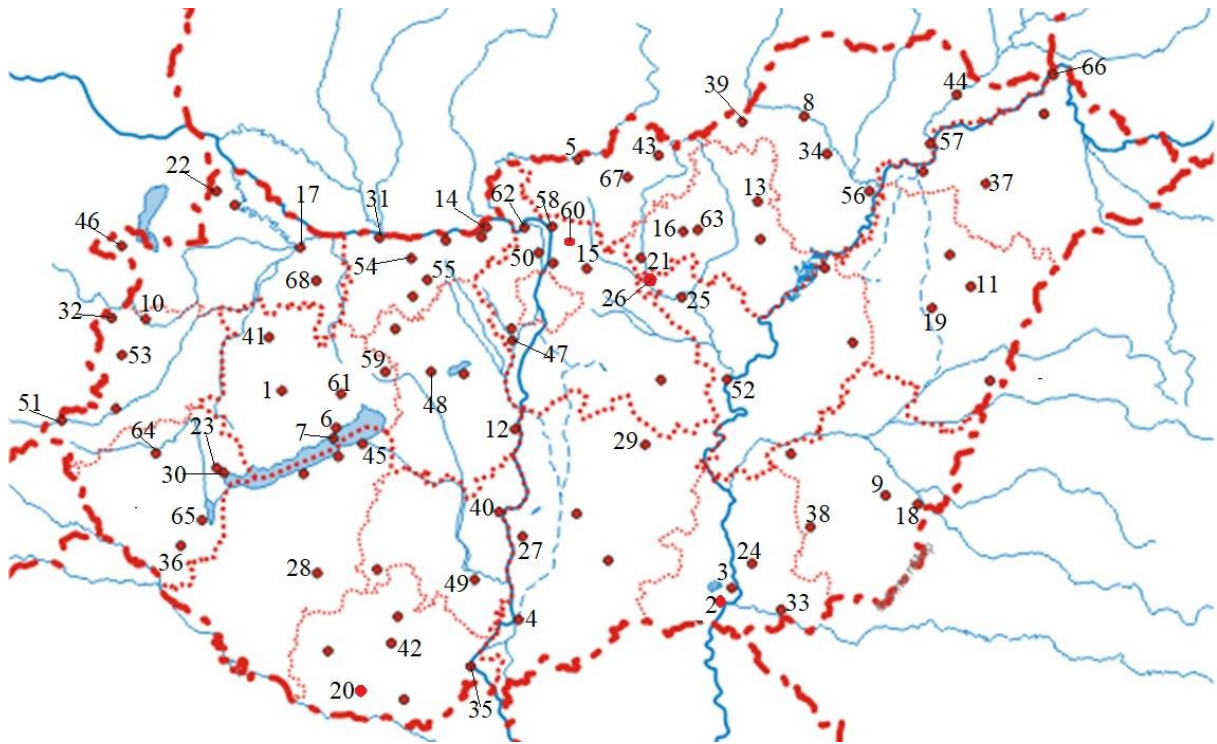
Világörökségi helyszínek



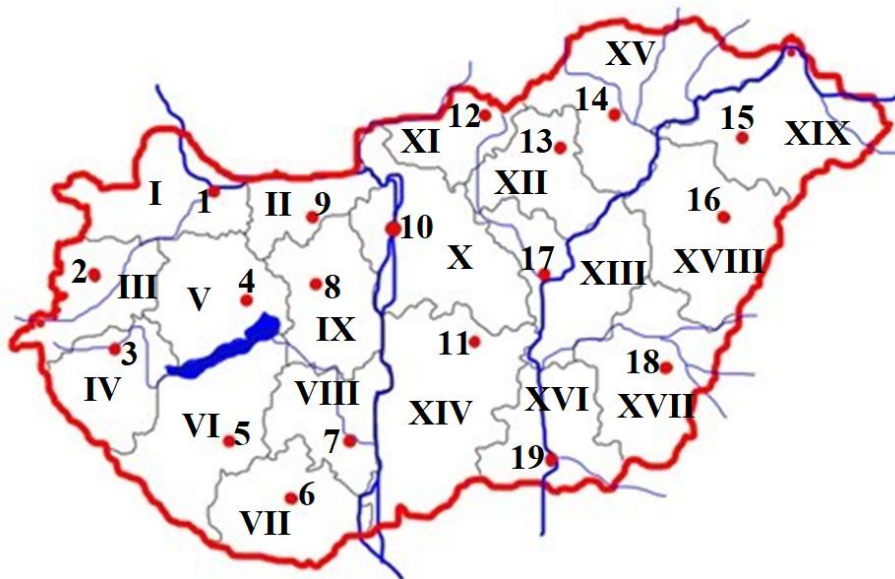
Vízrajz



Tájak



Települések



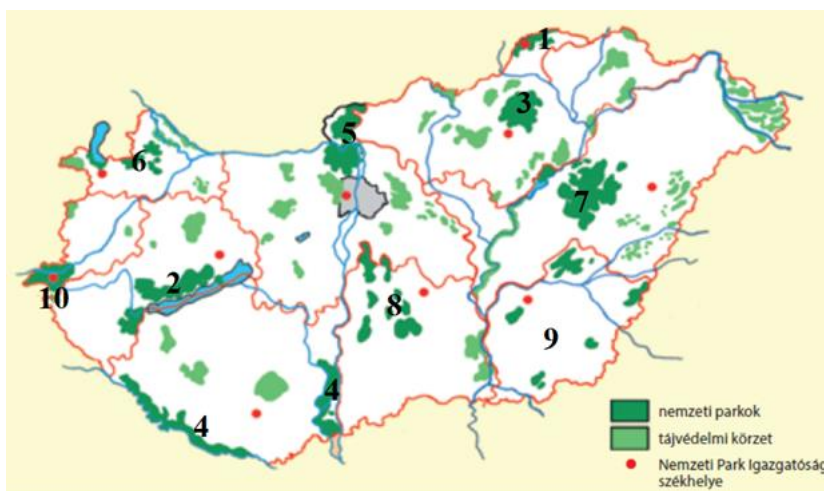
Vármegyék, vármegye székhelyek



Régiók



Országrészek (szuprarégiók)



Nemzeti parkok